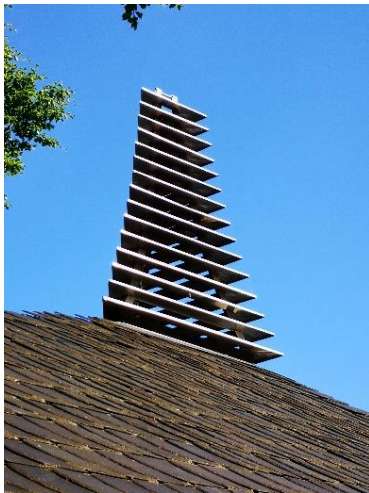




Kolpingsfamilie
Bobingen e.V.

Optionaler Packzettel: 50 ct, gestalteter Stein, Wasser, Geld für ein Eis, Handy/Kamera, Etwas um die Antworten zu notieren

1. STATION – BREITENGRAD: 48.277633 | LÄNGENGRAD: 10.792326



Frage: Welcher Verein verwaltet und kümmert sich um diesen Platz?

Aufgabe: Lege ein Kolping-K aus Naturmaterialien und schicke uns ein Foto davon, wenn du möchtest.

Fun Facts: Wusstest du schon, ...

- dass es in Europa rund 200 verschiedene Ameisenarten gibt
- dass Ameisen mit ihren geknieten Antennen neben Riechen, Tasten und Schmecken sogar den Kohlenstoffdioxidgehalt wahrnehmen können
- dass über das Wasserwerk Bobingen nur Bobingen, Bobingen-Siedlung und Straßberg versorgt werden und die restlichen Stadtteile über den Zweckverband Staudenwasser

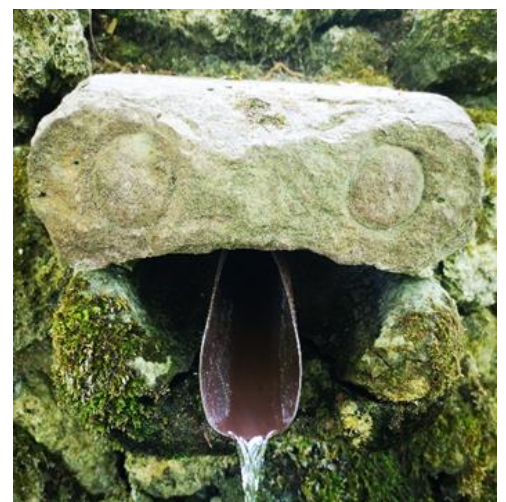
2. STATION – BREITENGRAD: 48.277152 | LÄNGENGRAD: 10.756522

Frage: Welches Fassungsvermögen hat der Trog?

Aufgabe: Links neben unserer Station liegt eine Steinschlange. Nimm deinen Stein oder suche dir einen lege ihn zu der Steinkette dazu.

Impuls: Steine im Fluss des Lebens

Menschen sind wie Steine im Fluss des Lebens.
Viele liegen wie selbstverständlich am Rande, sind glattpoliert, jeder kann sie sehen.
Manche liegen unscheinbar verstreut im Lauf des Flusses. Nur selten verliert sich ein Blick zu ihnen.
Und es gibt Steine, die am Grunde liegen. Keiner sieht sie, keiner beachtet sie.
Doch wenn diese gefunden werden, sind sie wertvoller als alle anderen,
denn jemand hat nach ihnen gesucht.
Text: Horst Albert





3. STATION – BREITENGRAD: 48.28362 | LÄNGENGRAD: 10.7556



Frage: Wie viele Golflöcher befinden sich auf dem gesamten Golfplatz? (Schätzfrage- bitte nicht ablaufen und zählen 😊)

Fun Facts: Wusstest du schon, ...

- dass es weltweit ca. 60 Millionen organisierte Golfspieler gibt
- dass der (Burgwalder) Golfplatz so groß ist wie knapp 63 Fußballfelder zusammen

4. STATION – BREITENGRAD: 48.277227 | LÄNGENGRAD: 10.731359

Frage: An welchem Feiertag treffen wir uns hier traditionell?

Aufgabe: In der Kapelle ist ein Puzzle versteckt.

Löse das Puzzle, um einen zusätzlichen Hinweis zur nächsten Station zu erhalten. Wenn du in der Kapelle bist, kannst du, wenn du magst, auch noch eine Opferkerze anzünden.





5. STATION – BREITENGRAD: 48.257414 | LÄNGENGRAD: 10.842297

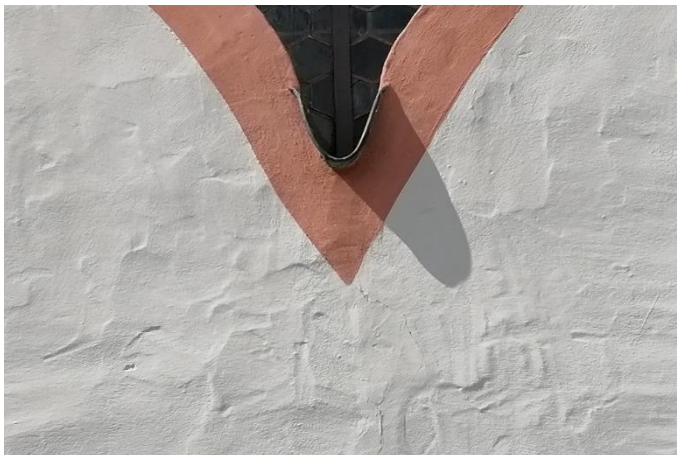


Frage: Welches Unglück ist beim Aufbau des Gebäudes passiert?

Aufgabe: Wir haben hier ein kleines Buch versteckt. Wenn du es gefunden hast, kannst du dich mit Namen und Datum eintragen, oder dich auf eine andere kreative Weise im Buch verewigen.

6. STATION – BREITENGRAD: 48.263739 | LÄNGENGRAD: 10.82563

(Diese Station ist auch zu Fuß von Bobingen aus erreichbar)



Aufgabe: Benutze den hinteren Eingang. Finde die Votivtafel, auf der die Kolpingkapelle abgebildet ist.

Frage: Auf welcher Seite (links oder rechts, wenn man Richtung Osten schaut) ist die Votivtafel?



7. STATION – BREITENGRAD: 48.271301 | LÄNGENGRAD: 10.830688

(Diese Station ist auch zu Fuß von Bobingen aus erreichbar)

Frage: In welchem Jahr wurde das Kreuz aufgestellt?

Fun Fact:

Hier am Kreuz treffen wir uns traditionell einmal im Jahr zu einer kleinen Andacht. Beim letztjährigen Jubiläum wurde unsere Andacht sogar von einer kleinen Abordnung der Stadtkapelle umrahmt. Bei vielen Teilnehmern gehört ein anschließender Besuch im Eiscafé mittlerweile ebenso zur Tradition wie die Andacht selbst. Hier am Kreuz sind wir nun an der letzten Station unserer Radtour angekommen. Wir freuen uns auf die Bilder von deiner Tour und sind gespannt auf deine Antworten zu unseren Fragen. Zum Abschluss hast du dir ja jetzt vielleicht auch noch ein Eis verdient?!



FOTOS UND BEANTWORTETE FRAGEN AN: JUGENDLEITUNG@KOLPINGJUGEND-BOBINGEN.DE

WIR WÜNSCHEN EUCH VIEL SPASS UND VIEL ERFOLG!